



INHALTE DER AUSGABE 08 – 2021

HELL:

HELL Webinare

Webinar-Reihe wird im Frühjahr 2022 wiederholt

K.WALTER:

Mit CYON Transparenz in der Zylinderformherstellung schaffen

Datenbankbasierte IOT-Lösung zur Produktionsoptimierung.

HELL:

Il Grande Duo Perfetti

Cellaxy im Dualbetrieb mit HelioKlischographen

K.WALTER:

Umwelt- und Sicherheitspaket für Chrom

Wichtiger Schritt zur Erfüllung der Vorschriften für das Arbeiten mit Chromverbindungen sowie zur Erhöhung der Sicherheit

HELL:

Certified Engraving

Manuelles Vermessen des Zylinders nicht mehr erforderlich

K.WALTER:

Update zum Fortschritt von ChromeXtend

Wichtiger Termin: Messergebnisse müssen bis 18.12.2021 eingereicht werden



HELL

HELL WEBINARE

Webinar-Reihe wird im Frühjahr 2022 wiederholt

Zum Ende des Jahres hat HELL in einer englischsprachigen Webinar-Reihe über aktuelle Neuentwicklungen informiert, siehe Übersicht unten. Zu den noch ausstehenden Veranstaltungen können Sie sich formlos anmelden unter: webinar@hell-gravure.de

Die Webinar-Reihe wird im Frühjahr 2022 wiederholt. Bei Interesse informieren wir Sie rechtzeitig! Bitte schicken sie eine formlose Mail an: webinar@hell-gravure.de

HD GRAVURE	Der neue Qualitätsstandard für einen modernen Verpackungstiefdruck	
CERTIFIED ENGRAVING	Automatisierte Qualitätssicherung	
CELLAXY	Direktlaser für Strich, Halbton und Prägung	Dienstag, 7. Dezember
PREMIUMSETTER	für vielfältige Anwendungen im Hochdruck	Dienstag, 14. Dezember

Start ist jeweils um **09.30 und 16.30 Uhr**
 Dauer ca. 60 Minuten
 Sprache ist **englisch**
 Die Webinare werden mit **Microsoft Teams** durchgeführt.



K. WALTER

MIT CYON TRANSPARENZ IN DER ZYLINDERFORMHERSTELLUNG SCHAFFEN

Datenbankbasierte IOT-Lösung zur Produktionsoptimierung

Der Name ist Programm.

CYON steht für „CYlinder ONline“ und ist eine Weiterentwicklung unserer Softwarepakete PICS und Production Viewer. Mit der neuen Datenbanklösung sind die Daten der Zylinderformherstellung einfacher und transparenter für die Nutzer verfügbar. Management und Bediener können auf Grund der besseren Datenlage das Ziel „Optimierung der Produktion“ einfacher realisieren.

Übersicht dank intelligenter Abfragemöglichkeiten.

CYON bietet die Möglichkeit, Produktionsdaten entlang der Wertschöpfungskette in der Zylinder-

derproduktion zu verfolgen. Informationen zur laufenden Produktion der Zylindersätze sind online in Echtzeit verfügbar, auf Basis der verfügbaren Daten des fertigen Zylindersausstoßes können Analysen über frei definierbare Zeiträume hinweg erstellt werden.

Aussagekräftige Leistungskennzahlen und Benchmarks sowie Details werden einfach und übersichtlich als Diagramm oder in Tabellenform dargestellt. Dabei können sich die Abfragen auf die gesamte AutoCon-Linie, einzelne Linienbereiche (Kupfer, Chrom, Gravur) oder den Vergleich mehrerer Maschinen beziehen.



Das CYON Performance Dashboard: übersichtliche Analyse in Tabellen und Diagrammen



K. WALTER

Modularer Aufbau.

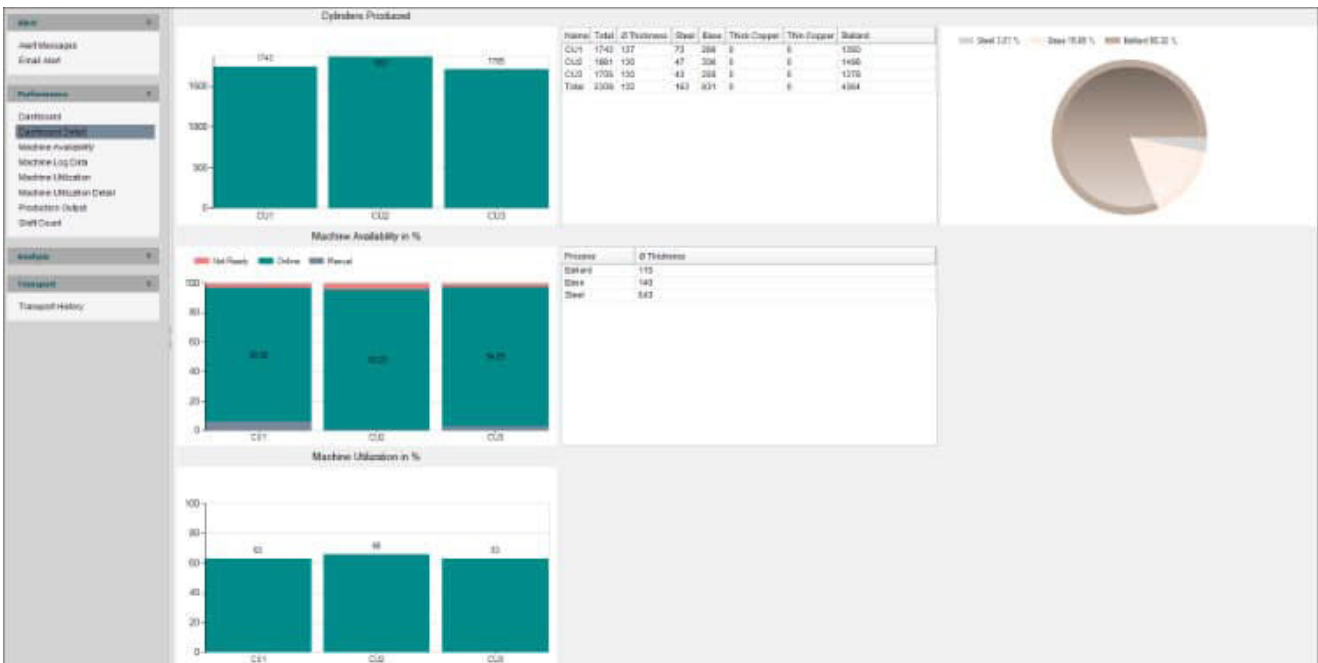
CYON besteht aus unterschiedlichen Modulen. Verfügbar für AutoCon-Linien sind aktuell: CYON Performance, CYON Alert, CYON Transport.

Weitere Module sind in Planung.

CYON Performance.

Herzstück ist das Modul CYON Performance. Es zeigt die Leistungskennzahlen der Maschinen und Produktionsbereiche. Die Daten der gefertigten Zylinder werden unter verschiedensten

Fragestellungen erfasst und dargestellt. So bietet die Darstellung „Produktionsleistung“ die Kennzahlen wahlweise pro Tag, Woche oder Monat sowie zusätzlich jeweils pro Schicht. Wie aus der Plantafel in einem MES- oder ERP-System gewohnt, informiert die „Übersicht“-Darstellung über die „Maschinenverfügbarkeit“ bzw. über die „Maschinenauslastung“ (Status und Auslastung der Zylinderproduktionslinie bis hinunter auf die Ebene einzelner Maschinen) in Zahlen und anschaulichen Diagrammen. Somit werden geplante und tatsächliche Leistungen vergleichbar, und es lassen sich eventuell ungenutzte Kapazitätslücken schließen.



CYON Performance Dashboard CU



K. WALTER

CYON Alert und CYON Transport.

Für eine automatisierte Produktion ist es unerlässlich, Alarmeinstellungen zu definieren, um sogar in bedienerlosen Schichten schnellen Support und minimale Ausfallzeiten zu gewährleisten. CYON Alert versendet daher Fehlermeldungen per E-Mail. Ebenso werden Fehler und Alarme eines gewählten Zeitraums zur Auswertung und Optimierung bereitgestellt.

Das Modul CYON Transport informiert zeitbezogen über Zylinderbewegungen mit dem Transportgerät. Es kann somit verfolgt werden, wo sich wann welcher Zylinder in der laufenden Produktion befindet oder über welche Anlagen er in der Vergangenheit gefahren wurde.

Plug and Play.

Ein großer Vorteil ist die einfache Plug-and-Play-Installation in eine vorhandene IT-Struktur für unsere AutoCon-Anlagen mit

Windows 10 IoT und GGI (ab Version 2.0). Die Daten können problemlos im MS-Excel Standardformat exportiert werden, um sie für andere Planungs- und Verwaltungssysteme oder erweiterte Analysen zu nutzen.

Produktdemo.

Für eine online Produktvorführung stehen wir jederzeit gerne zur Verfügung. Bitte wenden Sie sich hierzu an unseren Vertrieb, um einen Termin zu vereinbaren.



HELL

IL GRANDE DUO PERFETTI

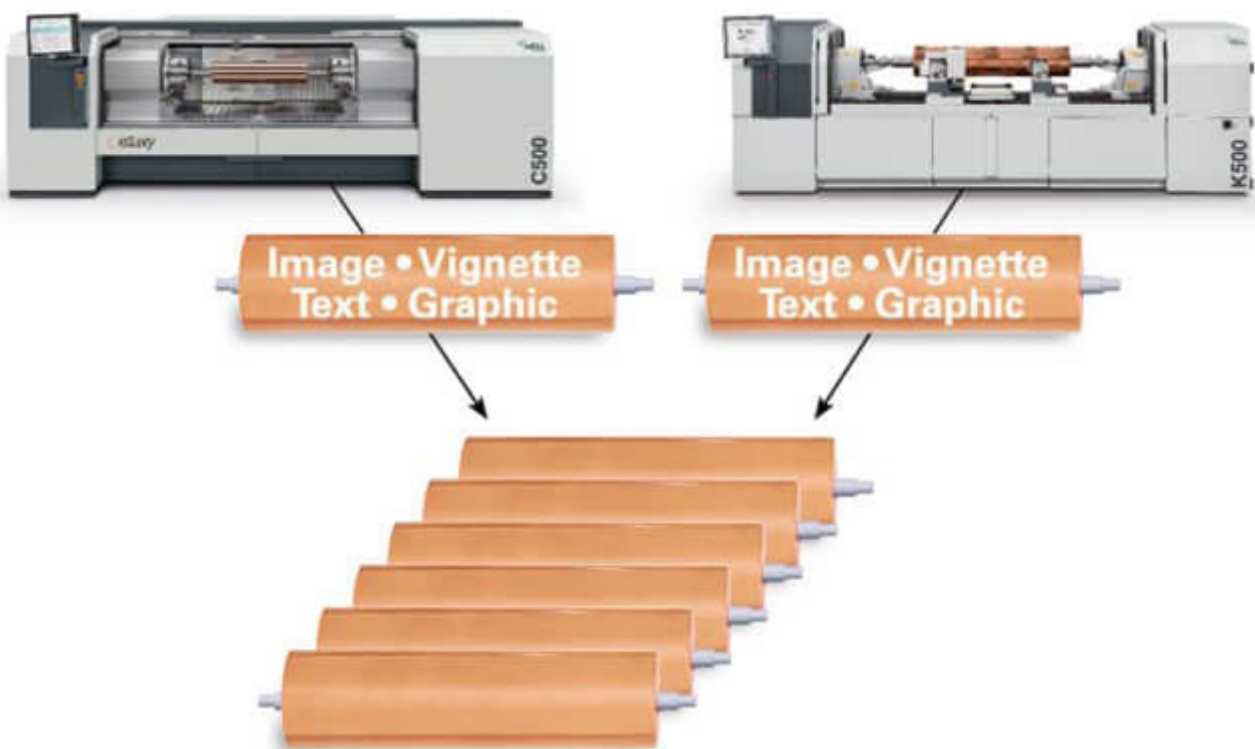
Cellaxy im Dualbetrieb mit Helioklischographen

Es gibt Dinge, die harmonieren im Duett einfach bestens miteinander. Wie zum Beispiel der Cellaxy C500 und der Helioklischograph K500.

Im Dualbetrieb arbeitet der C500 optimal mit dem K500 oder auch dem K5 Smart zusammen und ergänzt die Möglichkeiten der hochperfor-

manten elektromechanischen Zylindergravur perfekt um die Merkmale eines extrem leistungsstarken Direktlasers. Die Vorteile: allerfeinste HD Gravure Qualität für Strich und Halbton sowie eine Gesamtinstallation, die leicht zu bedienen und zudem sehr prozessstabil ist.

Weitere Informationen: www.hell.de/dualbetrieb





K. WALTER

UMWELT- UND SICHERHEITSPAKET FÜR CHROM

Wichtiger Schritt zur Erfüllung der Vorschriften für das Arbeiten mit Chromverbindungen sowie zur Erhöhung der Sicherheit

Im Zuge seiner fortlaufenden Bemühungen, die Umwelt-, Gesundheits- und Sicherheitssituation beim Arbeiten mit Chrom zu verbessern, hat K. Walter ein Nachrüstpaket für alle bestehenden Chrombäder entwickelt. Dieses auf Sicherheit, Gesundheits- und Umweltschutz ausgelegte Paket markiert einen wichtigen Schritt bei der Erfüllung der aktuellen Vorschriften für den Umgang mit Chrom und sorgt durch die Reduzierung der Exposition durch Chromtrioxid für eine weitere Verbesserung der Arbeitssicherheit.

Das Paket ist separat erhältlich, um bereits installierte Chrombäder nachzurüsten, wird aber auch als Komplettlösung in Kombination mit neuen Bädern angeboten.

Bestandteile des Pakets:

- **Heliochrome Wetting Agent FF:** Ein Additiv, das Aerosole und damit die Belastung für die Anwender und die Umwelt reduziert.
- **Heliochrome REOX 3:** Ein Additiv, das dafür sorgt, dass der Gehalt an dreiwertigem Chrom reguliert wird, sodass auf die Ver-



wendung von Bleianoden verzichtet werden kann. Dadurch wird der Wartungsbedarf verringert und somit die Exposition der Anwender deutlich gesenkt.

- **Heliochrome Rapid EC:** Die 4-in-1-Lösung kombiniert alle Komponenten und Additive (Netzmittel/Katalysator/REOX3/flüssiges Chrom). Dadurch ist es nicht mehr notwendig, die Substanzen einzeln handzuhaben und kristallines Chrom zu verwenden, sodass die Belastung für die Anwender und die Umwelt reduziert wird.
- **Quick Connect:** Kupplungsvorrichtung, die die Exposition der Anwender und die Umweltbelastung beim Wechseln von Fässern oder IBC-Behältern mit Chrom verringert.



K. WALTER

- **Probeentnahme-Kit:** Sichere Entnahme von Elektrolytproben, wodurch die Exposition der Anwender bei der Probenentnahme reduziert wird.
- **Abluftüberwachung:** Kontrollgerät, das die ordnungsgemäße Funktion des Abluftsystems und dadurch die Exposition des Arbeitsplatzes überwacht.

Weitere Informationen erhalten Sie unter chrome@kwalter.de oder von unserem Kundendienst, den Sie unter der Telefonnummer +49(0)89 785 96 0 erreichen.



Probeentnahme-Kit zur sicheren Entnahme von Elektrolytproben



Quick Connect Kupplungsvorrichtung zur Erhöhung der Sicherheit beim Wechseln von Fässern oder IBC-Behältern mit Chrom



HELL

CERTIFIED ENGRAVING

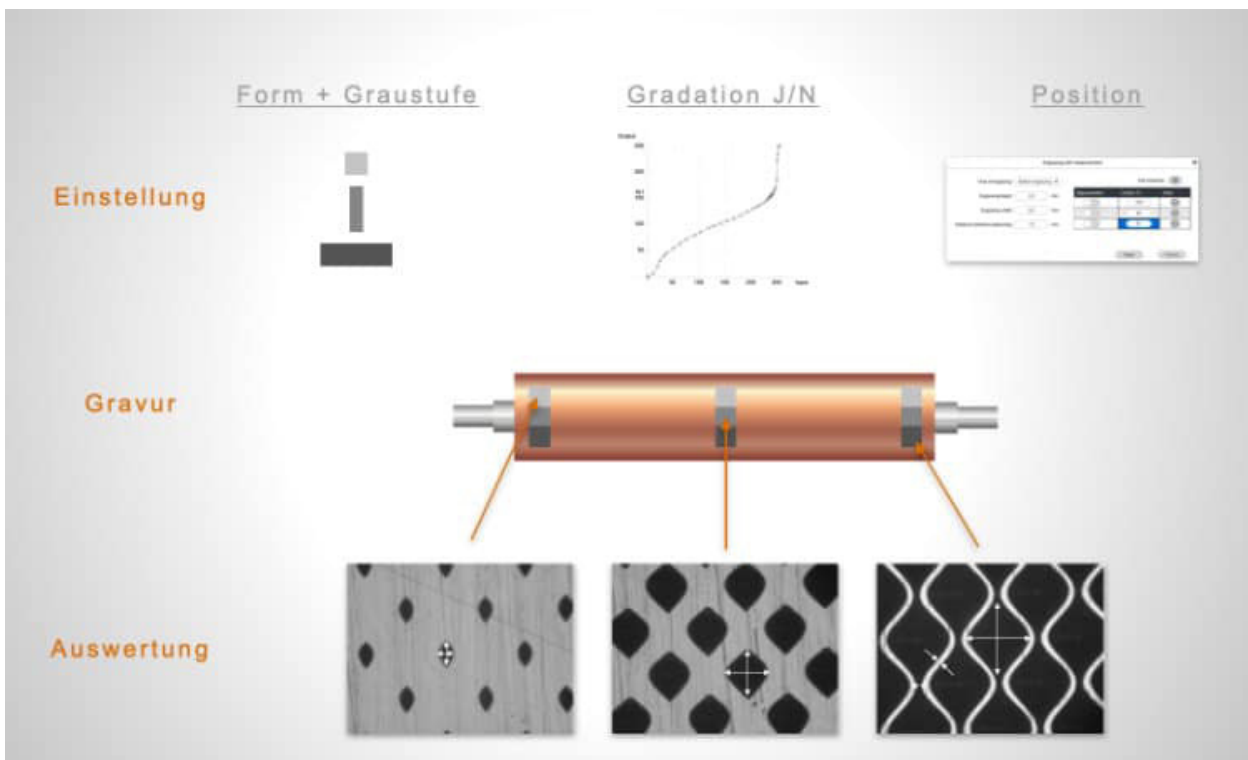
Manuelles Vermessen des Zylinders nicht mehr erforderlich

Mit Certified Engraving verfügen aktuelle Graviermaschinen über umfangreiche Funktionen zur automatischen Qualitätskontrolle. Das manuelle Vermessen des Zylinders entfällt

Certified Engraving bringt viele qualitätssichernde Funktionen direkt auf die Graviermaschine und automatisiert vormals manuelle Arbeitsschritte. Mit Certified Engraving ausgestattete

HelioKlischographen verifizieren die Zylindergeometrie, vermessen die Nutzengravur und erstellen eine umfassende Dokumentation der Gravur. Der bidirektionale Datenaustausch mit MIS-Systemen ist möglich. In einer neu vorliegenden Beschreibung werden die wesentlichen Funktionen von Certified Engraving erklärt.

Hier geht es zur [Beschreibung](#)



Das automatische Platzieren und Vermessen von Kontrollkeilen ist nur eine der Funktionen von Certified Engraving



K.WALTER

UPDATE ZUM FORTSCHRITT VON CHROMEXTEND

Wichtiger Termin: Messergebnisse müssen bis 18.12.2021 eingereicht werden

Die Umsetzung der CTAC Autorisierung in Europa wurde in den letzten Monaten von K.Walter begleitet und die Anwender vielfältig unterstützt. Die gemessenen Chromtrioxidexpositionen waren durchweg niedrig und weit unterhalb der gesetzlichen Grenzwerte.

K.Walter möchte die Verwender von Chromtrioxid nochmals daran erinnern, dass die Messergebnisse bis zum 18. Dezember über REACH-IT bei der Europäischen Chemikalienagentur (ECHA) eingereicht werden müssen. Zur Unterstützung bietet K.Walter wieder Hilfestellung an, sowohl für das Ausfüllen der ECHA Messtemplates, als auch für den Upload der Daten.

Nachdem K.Walter im Februar 2021 den Autorisierungsantrag bei der ECHA eingereicht hat,

wurde der Antrag in der Zwischenzeit bearbeitet und in verschiedenen ECHA Gremien behandelt. Es fand dabei zu verschiedenen Zeitpunkten ein konstruktiver Austausch zwischen K.Walter und der ECHA statt und letzte inhaltliche Fragen konnten von Seiten K.Walters erfolgreich beantwortet werden. Erste Diskussionen zu den Betriebsbedingungen und Maßnahmen zur Risikominimierung zeigten, dass die ECHA die hohen Prozessstandards und Sicherheitsmaßnahmen in der Tiefdruck- und Prägegalvanik für glaubwürdig und ausreichend sieht.

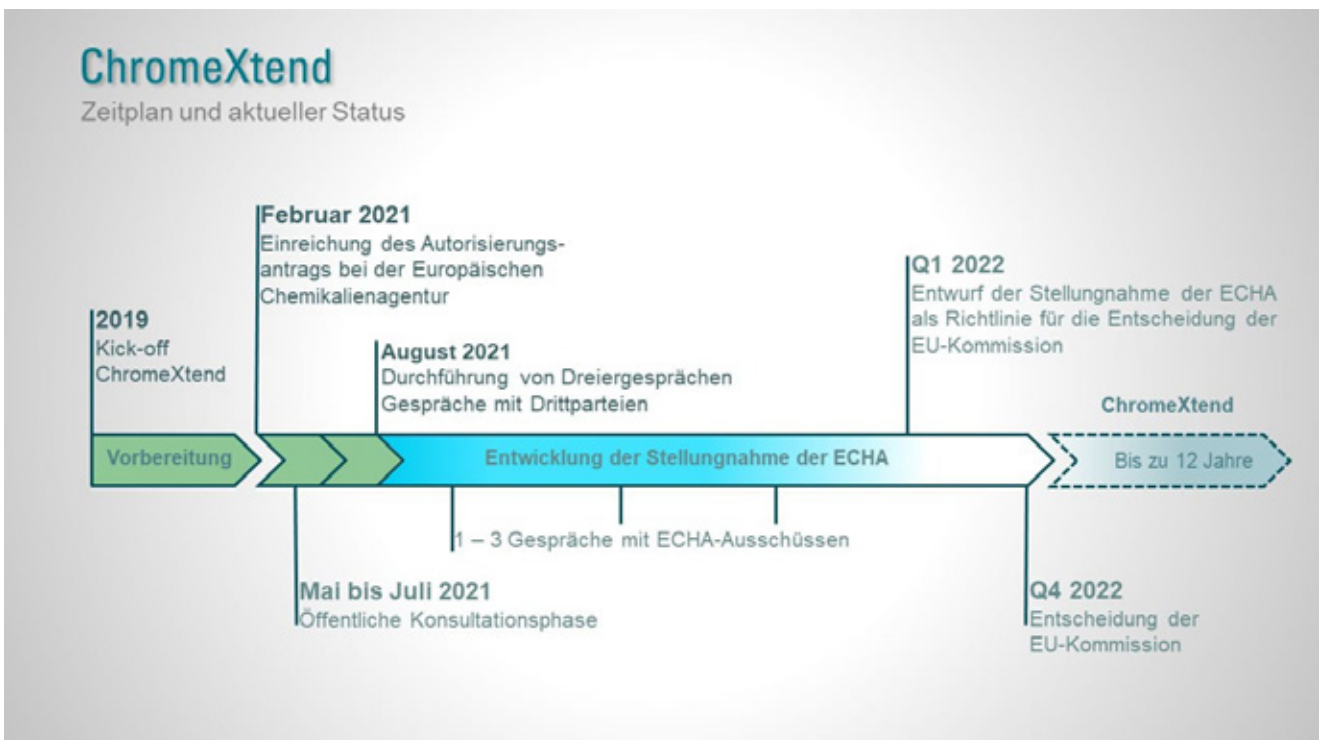
In den folgenden Wochen erwarten wir, dass die ECHA ihr Gutachten über den Antrag fertig stellt und diesen der Europäischen Kommission übermittelt. Dort wird der Antrag ebenfalls noch einmal auf Basis der Empfehlung bewertet und in Folge ein Gesetzestext erstellt. Die Überfüh-



K. WALTER

Die Umsetzung in geltendes Recht erfolgt anschließend per Votum der Mitgliedsstaaten im REACH-Ausschuss der Europäischen Kommission. Durch die Vielzahl an Autorisierungsanträgen, welche der Kommission vorliegen, wird momentan eine finale Entscheidung zum Jahreswechsel 2022/2023 erwartet.

Bei Fragen zur Umsetzung der aktuellen Chromregularien wenden Sie sich bitte an Frau Sylvia Berger (s.berger@kwalter.de, +49 89 785 96 188).



Zeitplan und aktueller Status der CTAC-Autorisierung

5 GUTE GRÜNDE FÜR EIN NEWSLETTER-ABONNEMENT

Aktuell: Erhalten Sie regelmäßig die neuesten Informationen über Produkte und Leistungen der Unternehmen der Heliograph Holding.

Umfassend: Gewinnen Sie Einblick in die aktuelle Entwicklung aller Unternehmen der Heliograph Holding.

Modern: Lesen Sie alle News in übersichtlicher, klarer Darstellung und zeitgemäßer Aufmachung.

Schnell: Kommen Sie sofort zum Inhalt, ohne lange Downloads oder umständliches Handling von Dateien.

Einfach: Registrieren Sie sich einfach und schnell.



ÜBER HELIOSCOPE

Immer am Puls der Zeit. Unter diesem Motto informieren wir Sie über aktuelle Entwicklungen, Produkte und Leistungen der Unternehmen der Heliograph Holding. Praxisbezogen, kundenorientiert und immer lohnenswert.

KONTAKT

Heliograph Holding GmbH
 Konrad-Zuse-Bogen 18
 D-82152 Krailling
 Tel.: +49 (0)89 78596-0
 Fax: +49 (0)89 78596-173
www.heliograph-holding.net
info@heliograph-holding.net